



ARCHITEKT DI M. WACHSMANN ZT

A-2380 Perchtoldsdorf 06641296131 m.wachsmann65@gmail.com
Lohnsteinstrasse 5 www.baumanagement-wachsmann.at
Staatlich befugter und beedeter Ziviltechniker

ARNETHGASSE 68, 1160 WIEN

ENTWURF

M 1:100

26.01.2017

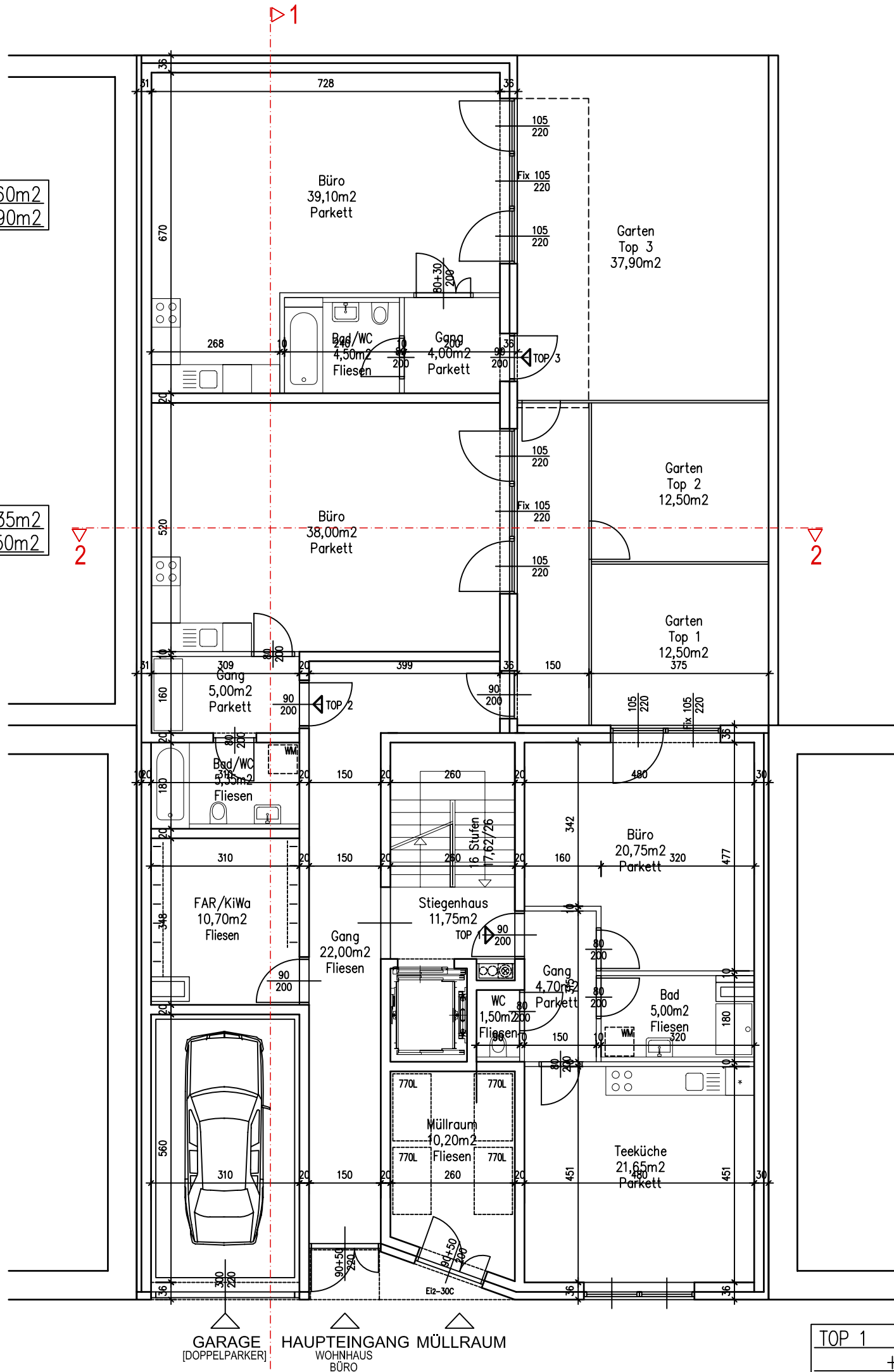
TOP 3 47,60m²
+37,90m²

TOP 2 48,35m²
+12,50m²

TOP 1 54,10m²
+12,50m²

NNF EG - 150,05m²

Erdgeschoss





ARCHITEKT DI M. WACHSMANN ZT

A-2380 Perchtoldsdorf 06641296131 m.wachsmann65@gmail.com
Lohnsteinstrasse 5 www.baumanagement-wachsmann.at
Staatlich befugter und beedeter Ziviltechniker

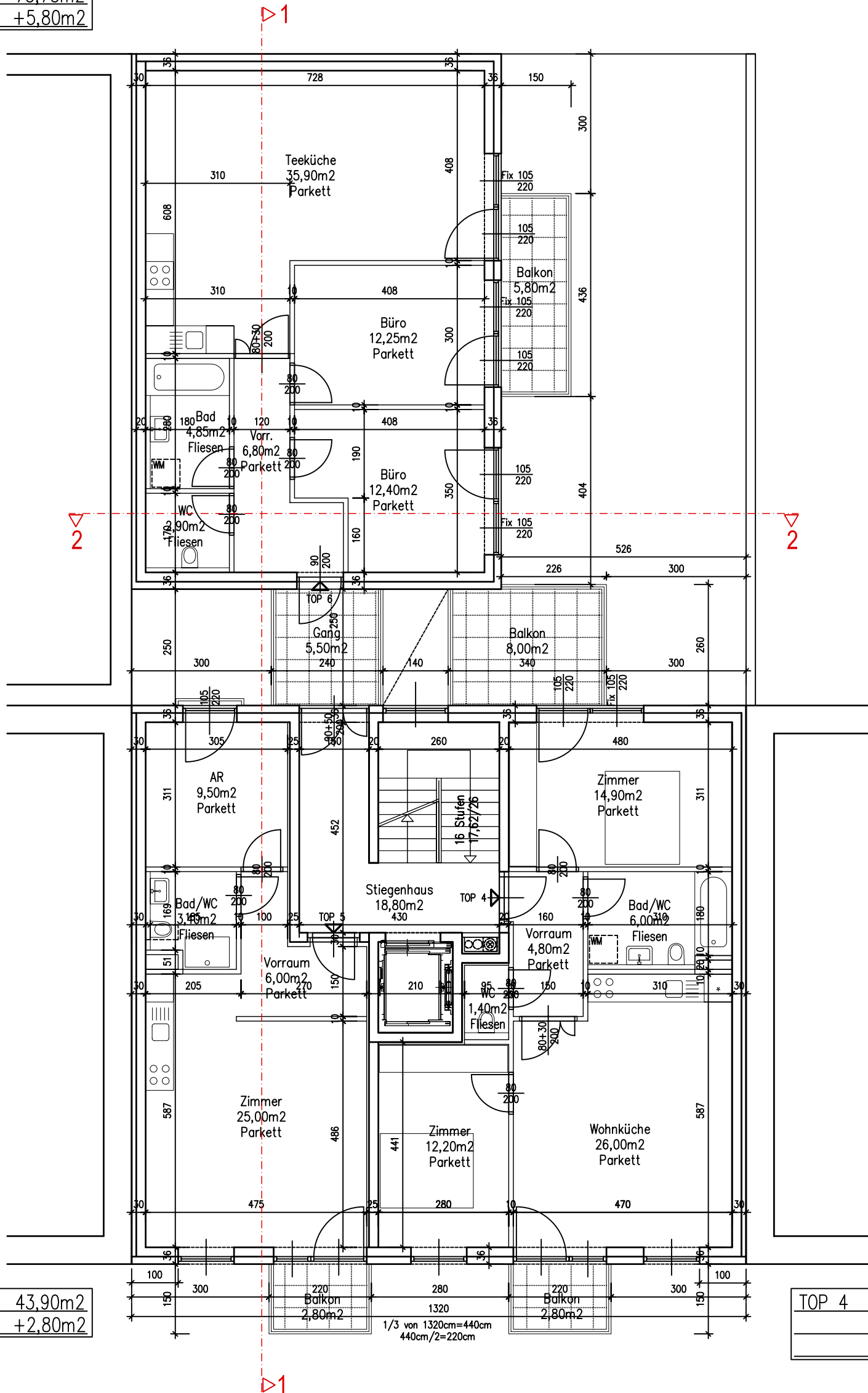
ARNETHGASSE 68, 1160 WIEN

ENTWURF

M 1:100

26.01.2017

TOP 6 75,75m²
+5,80m²



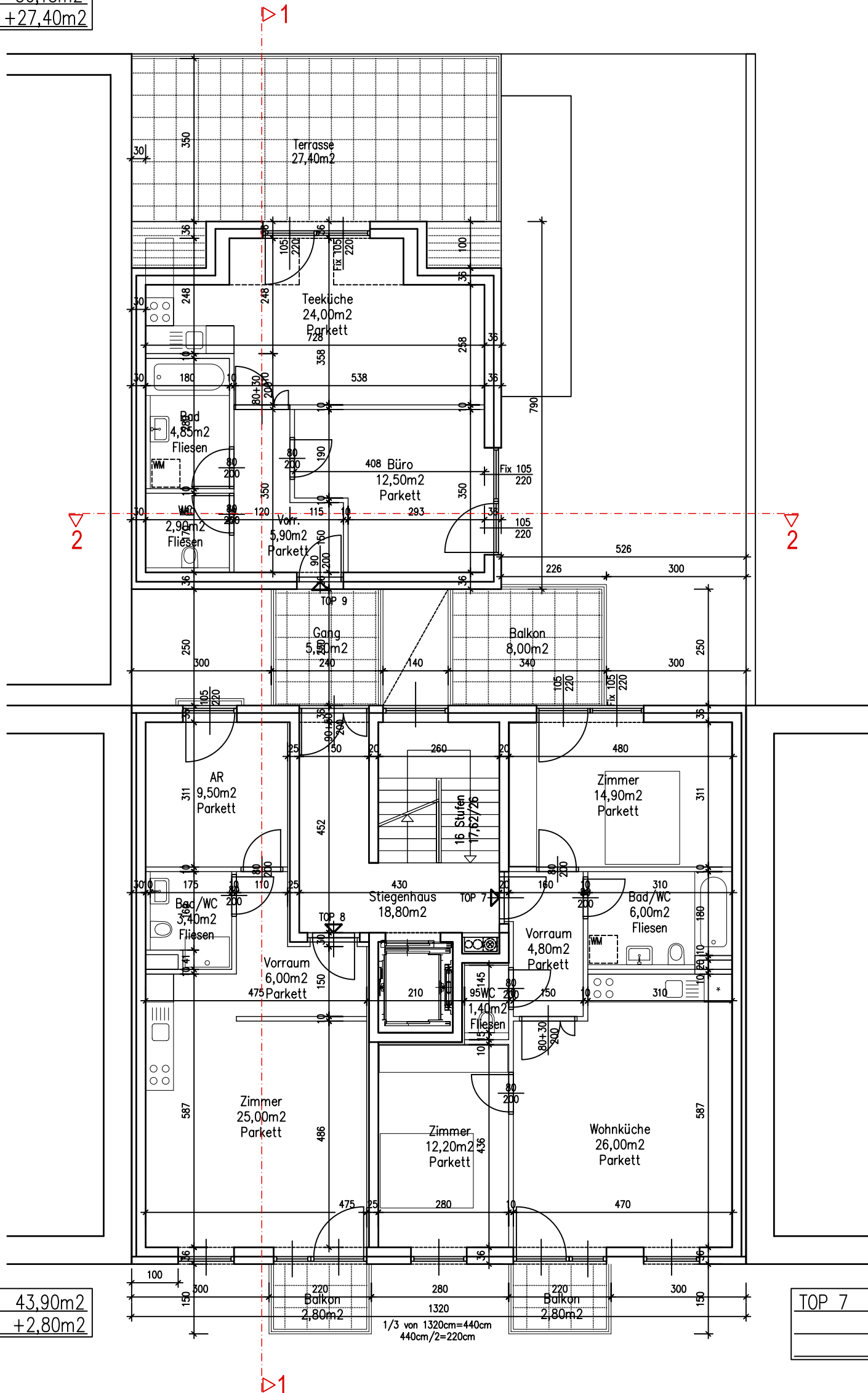
TOP 5 43,90m²
+2,80m²

TOP 4 65,30m²
+8,00m²
+2,80m²

1. Obergeschoss



TOP 9 50,15m²
+27,40m²



TOP 8 43,90m²
+2,80m²

TOP 7 65,30m²
+8,00m²
+2,80m²

2. Obergeschoss



ARCHITEKT DI M. WACHSMANN ZT

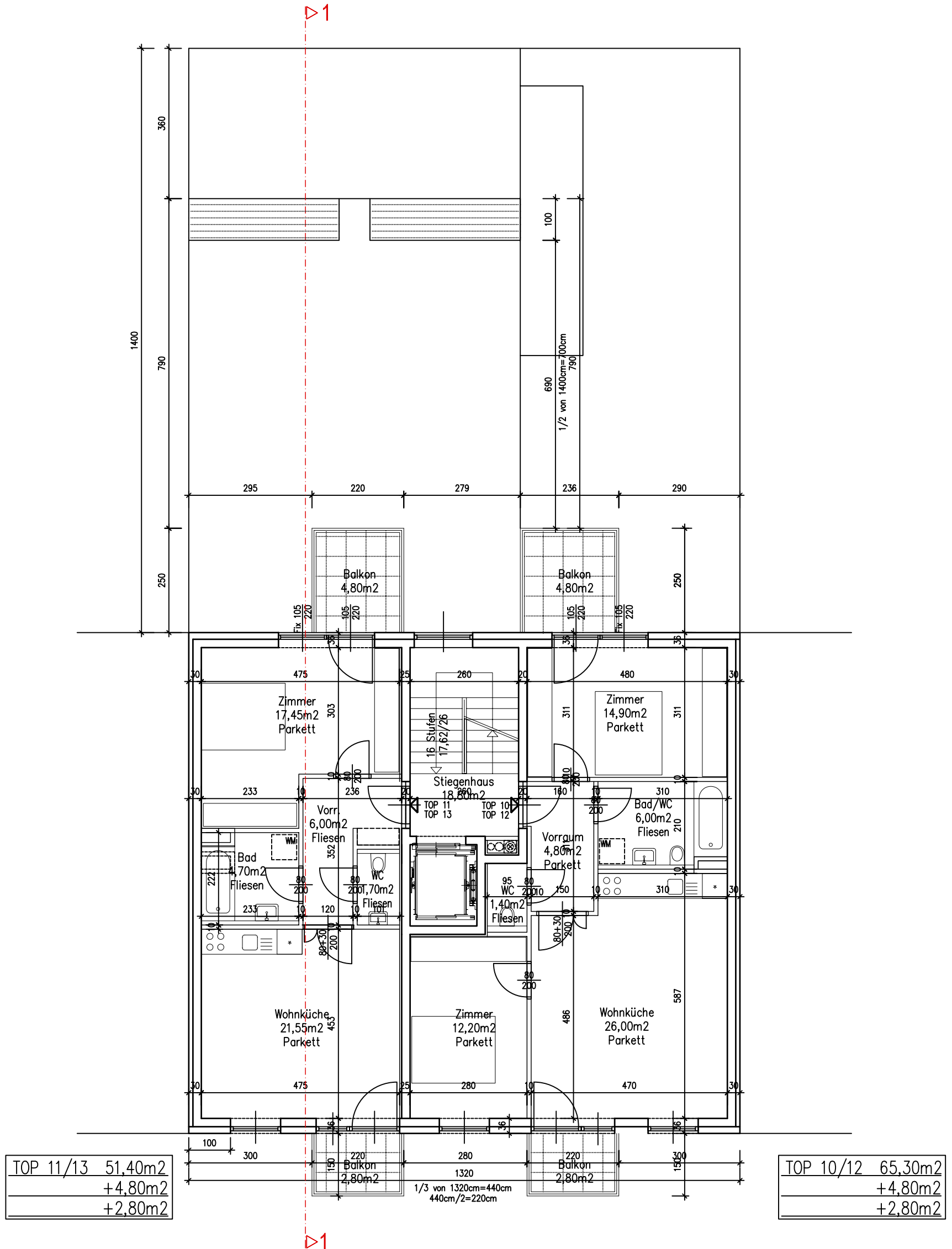
A-2380 Perchtoldsdorf 06641296131 m.wachsmann65@gmail.com
Lohnsteinstrasse 5 www.baumanagement-wachsmann.at
Staatlich befugter und beedeter Ziviltechniker

ARNETHGASSE 68, 1160 WIEN

ENTWURF

M 1:100

26.01.2017



3. Obergeschoss
4. Obergeschoss



ARCHITEKT DI M. WACHSMANN ZT

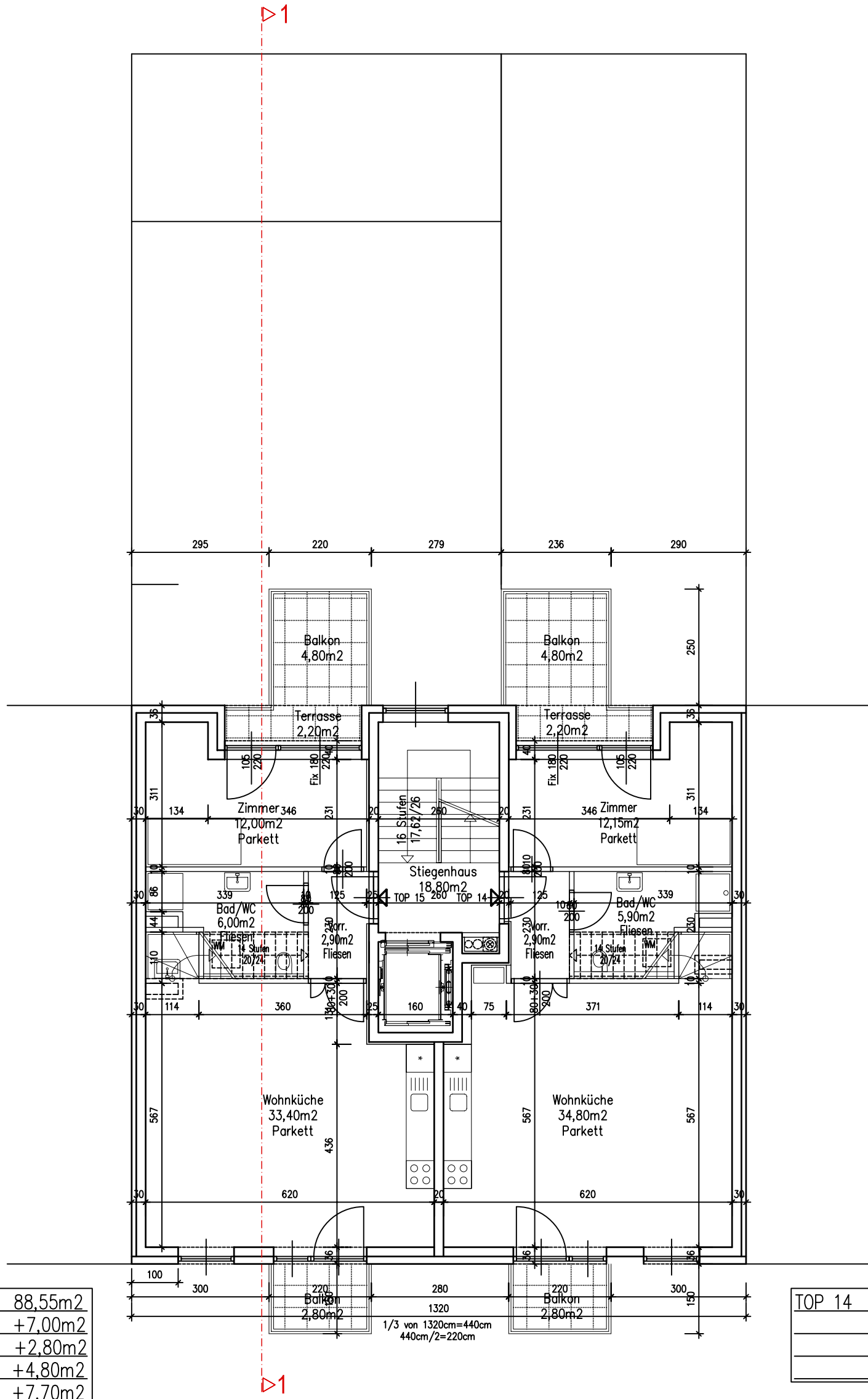
A-2380 Perchtoldsdorf 06641296131 m.wachsmann65@gmail.com
Lohnsteinstrasse 5 www.baumanagement-wachsmann.at
Staatlich befugter und beedeter Ziviltechniker

ARNETHGASSE 68, 1160 WIEN

ENTWURF

M 1:100

26.01.2017



TOP 15	88,55m ²
	+7,00m ²
	+2,80m ²
	+4,80m ²
	+7,70m ²

TOP 14	105,35m ²
	+7,00m ²
	+2,80m ²
	+15,70m ²

1. Dachgeschoss



ARCHITEKT DI M. WACHSMANN ZT

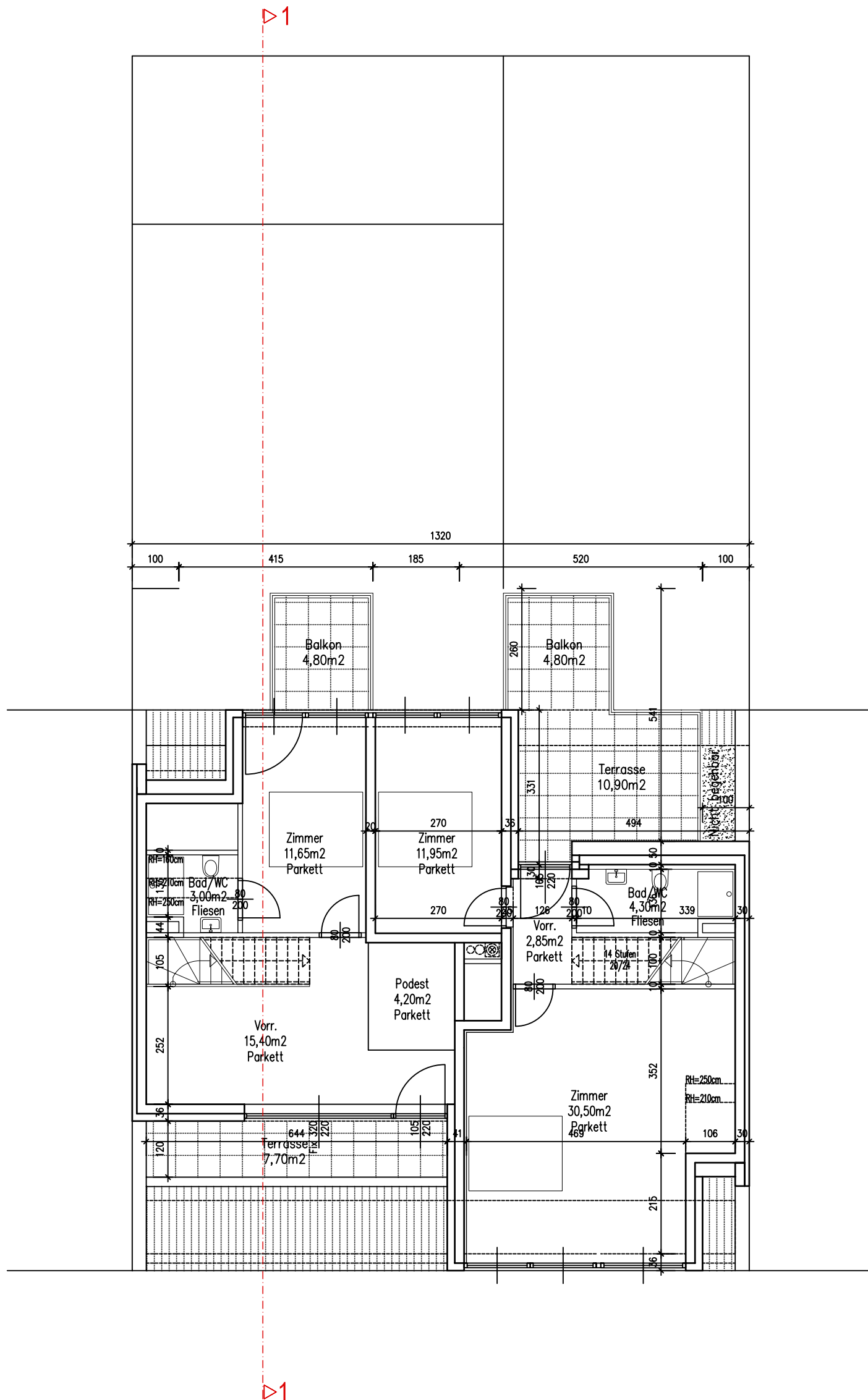
A-2380 Perchtoldsdorf 06641296131 m.wachsmann65@gmail.com
Lohnsteinstrasse 5 www.baumanagement-wachsmann.at
Staatlich befugter und beedeter Ziviltechniker

ARNETHGASSE 68, 1160 WIEN

ENTWURF

M 1:100

26.01.2017



2. Dachgeschoss



ARCHITEKT DI M. WACHSMANN ZT

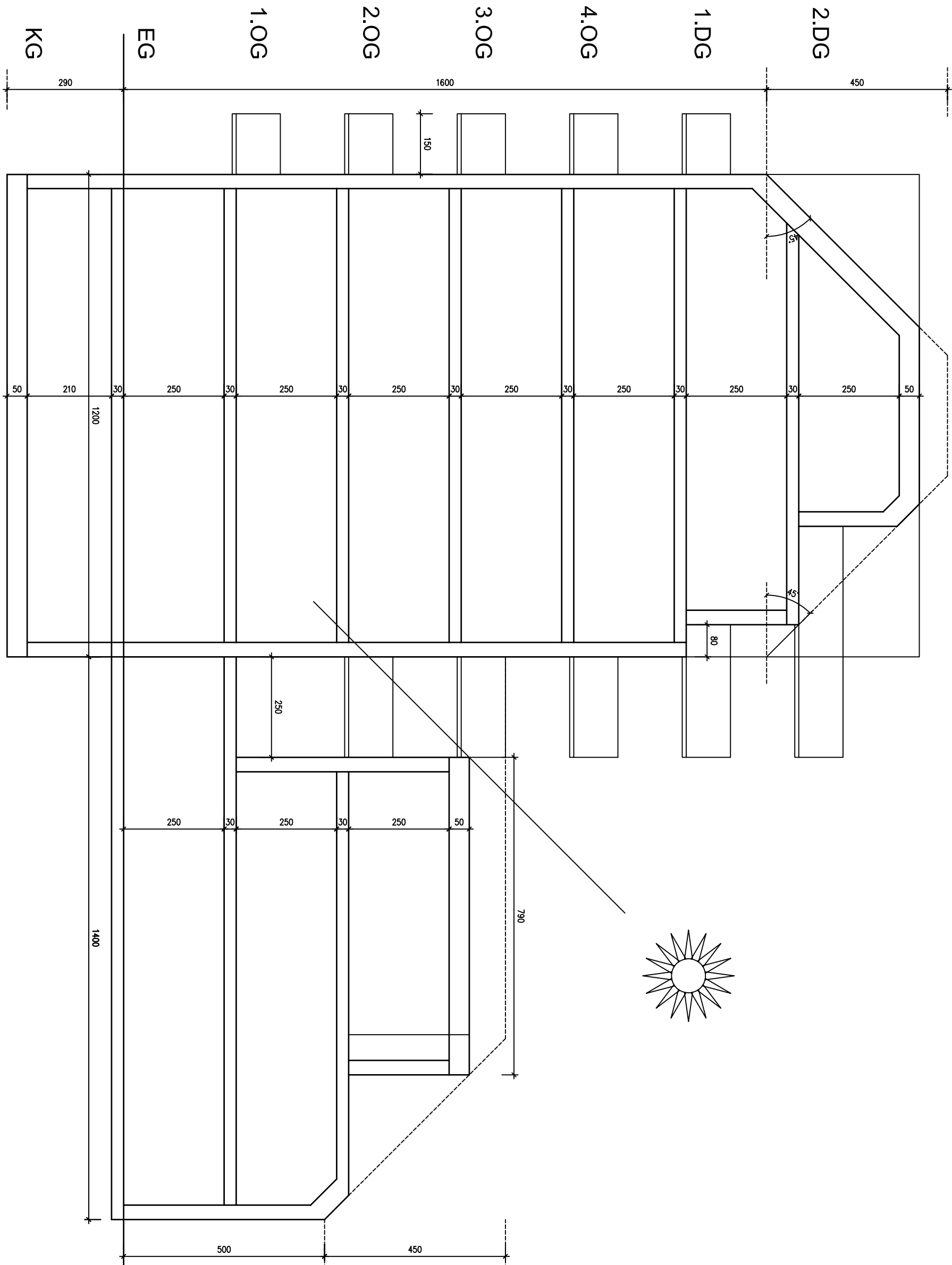
A-2380 Perchtoldsdorf 06641296131 m.wachsmann65@gmail.com
Lohnsteinstrasse 5 www.baumanagement-wachsmann.at
Staatlich befugter und beedeter Ziviltechniker

ARNETHGASSE 68, 1160 WIEN

ENTWURF

M 1:100

26.01.2017



Systemschnitt



ARCHITEKT DI M. WACHSMANN ZT

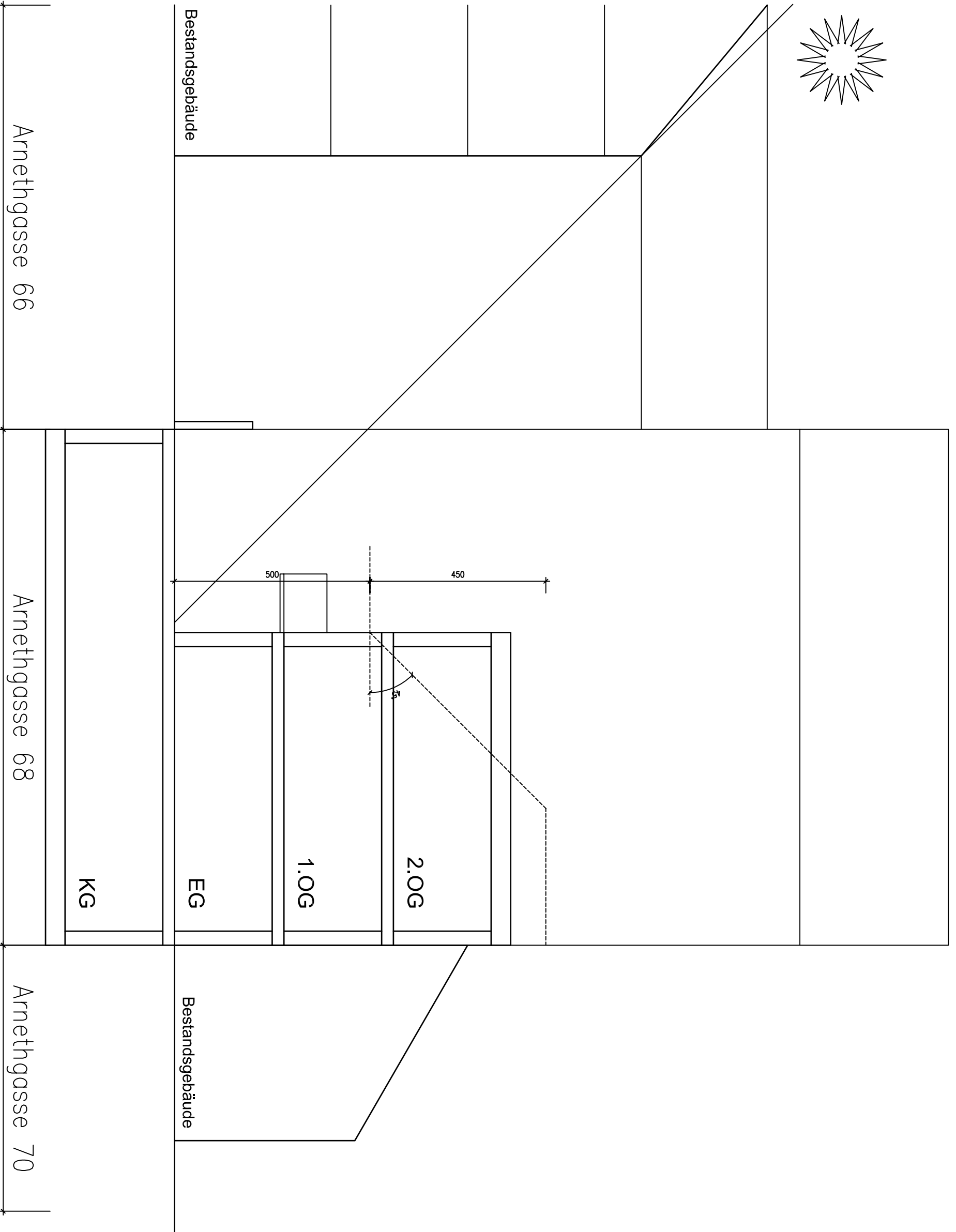
A-2380 Perchtoldsdorf 06641296131 m.wachsmann65@gmail.com
Lohnsteinstrasse 5 www.baumanagement-wachsmann.at
Staatlich befugter und beeideter Ziviltechniker

ARNETHGASSE 68, 1160 WIEN

ENTWURF

M 1:100

26.01.2017



Belichtungsstudie Variante Wachsmann



ARCHITEKT DI M. WACHSMANN ZT

A-2380 Perchtoldsdorf 06641296131 m.wachsmann65@gmail.com
Lohnsteinstrasse 5 www.baumanagement-wachsmann.at
Staatlich befugter und beedeter Ziviltechniker

ARNETHGASSE 68, 1160 WIEN

ENTWURF

M 1:100

26.01.2017

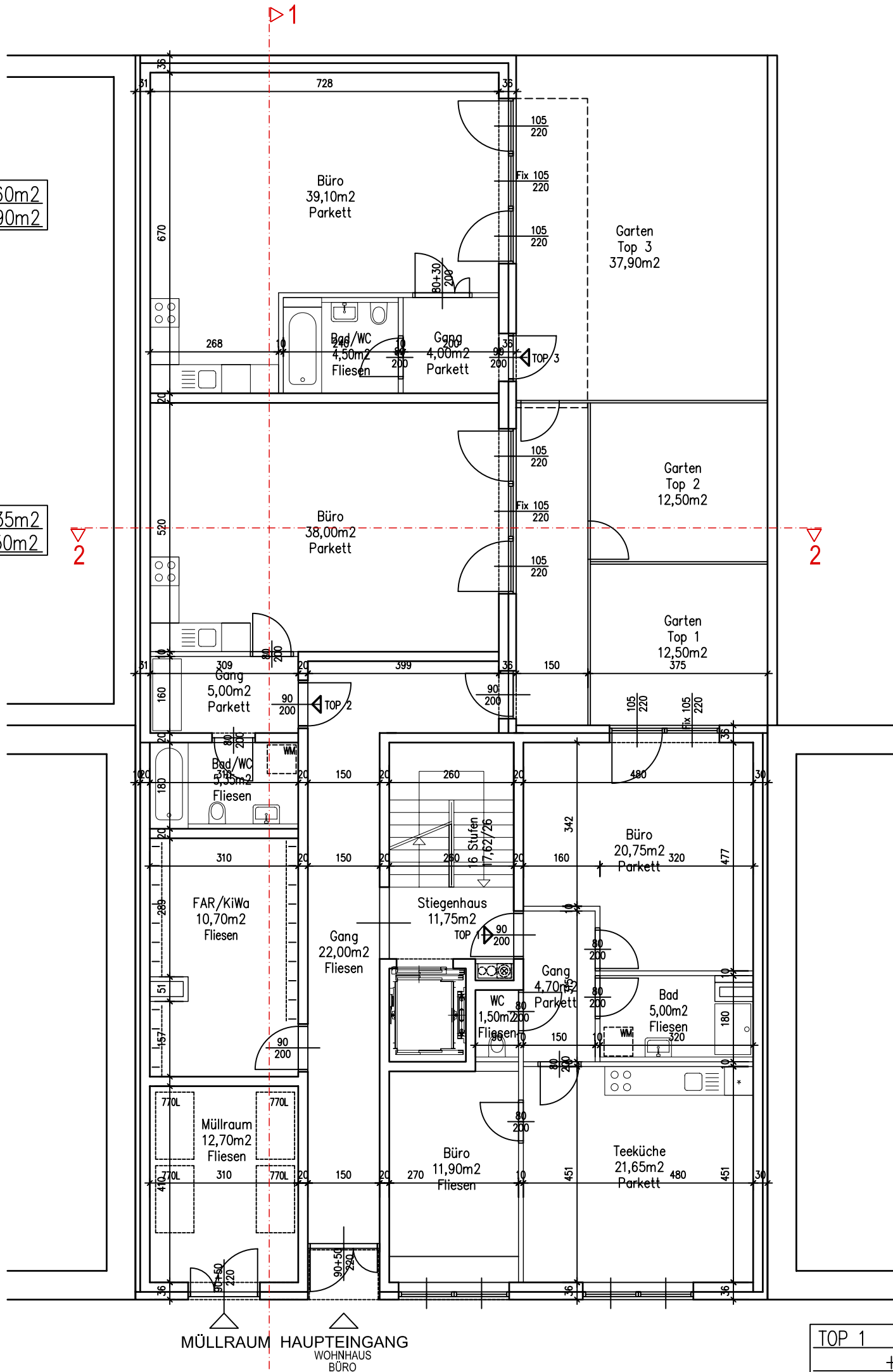
TOP 3 47,60m²
+37,90m²

TOP 2 48,35m²
+12,50m²

TOP 1 66,00m²
+12,50m²

NNF EG - 161,95m²
VARIANTE - OHNE DOPPELPARKER

Erdgeschoss





ARCHITEKT DI M. WACHSMANN ZT

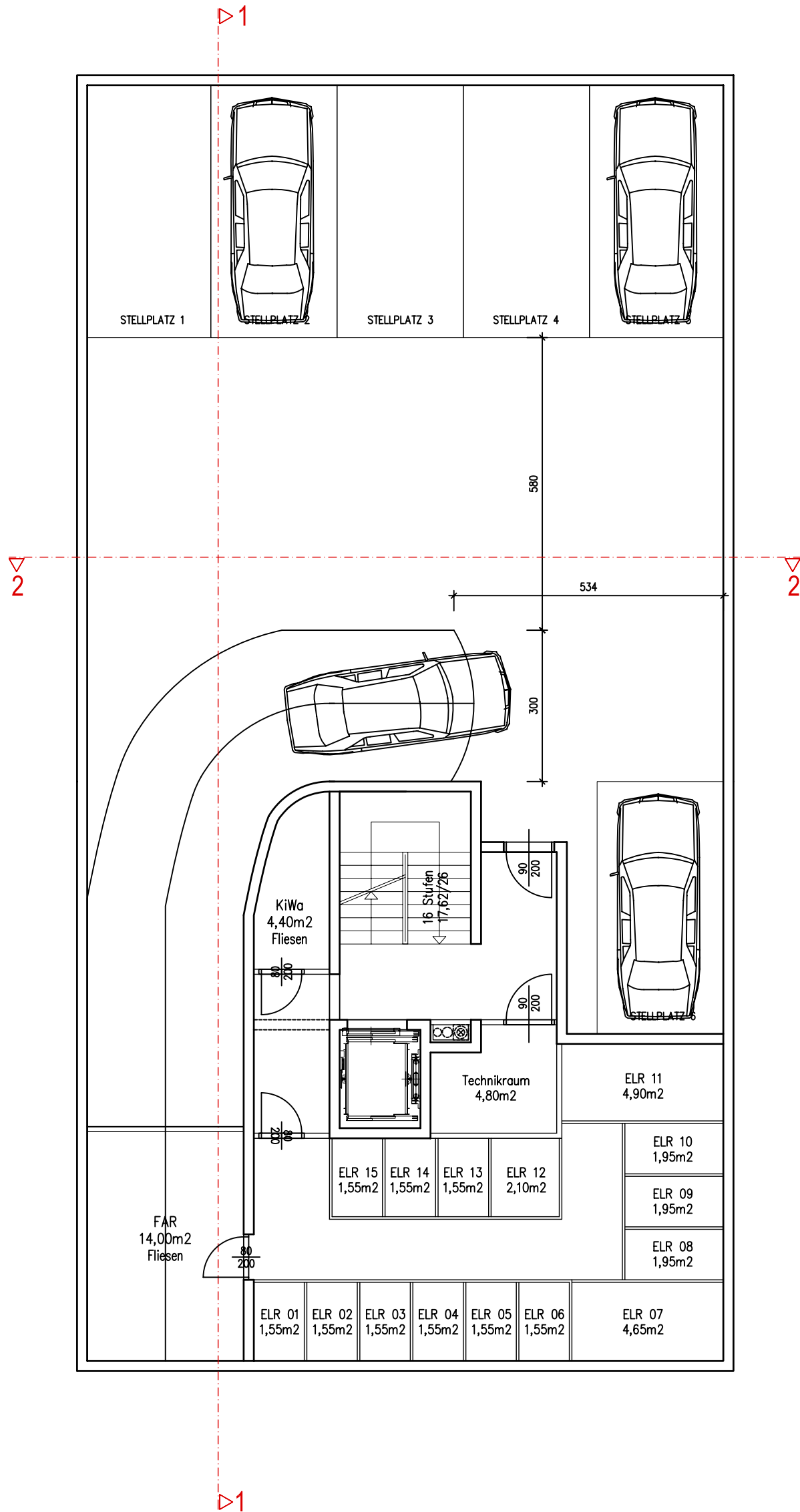
A-2380 Perchtoldsdorf 06641296131 m.wachsmann65@gmail.com
Lohnsteinstrasse 5 www.baumanagement-wachsmann.at
Staatlich befugter und beedeter Ziviltechniker

ARNETHGASSE 68, 1160 WIEN

ENTWURF

M 1:100

30.01.2017



VARIANTE - RAMPE

Kellergeschoss



ARCHITEKT DI M. WACHSMANN ZT

A-2380 Perchtoldsdorf 06641296131 m.wachsmann65@gmail.com
Lohnsteinstrasse 5 www.baumanagement-wachsmann.at
Staatlich befugter und beeideter Ziviltechniker

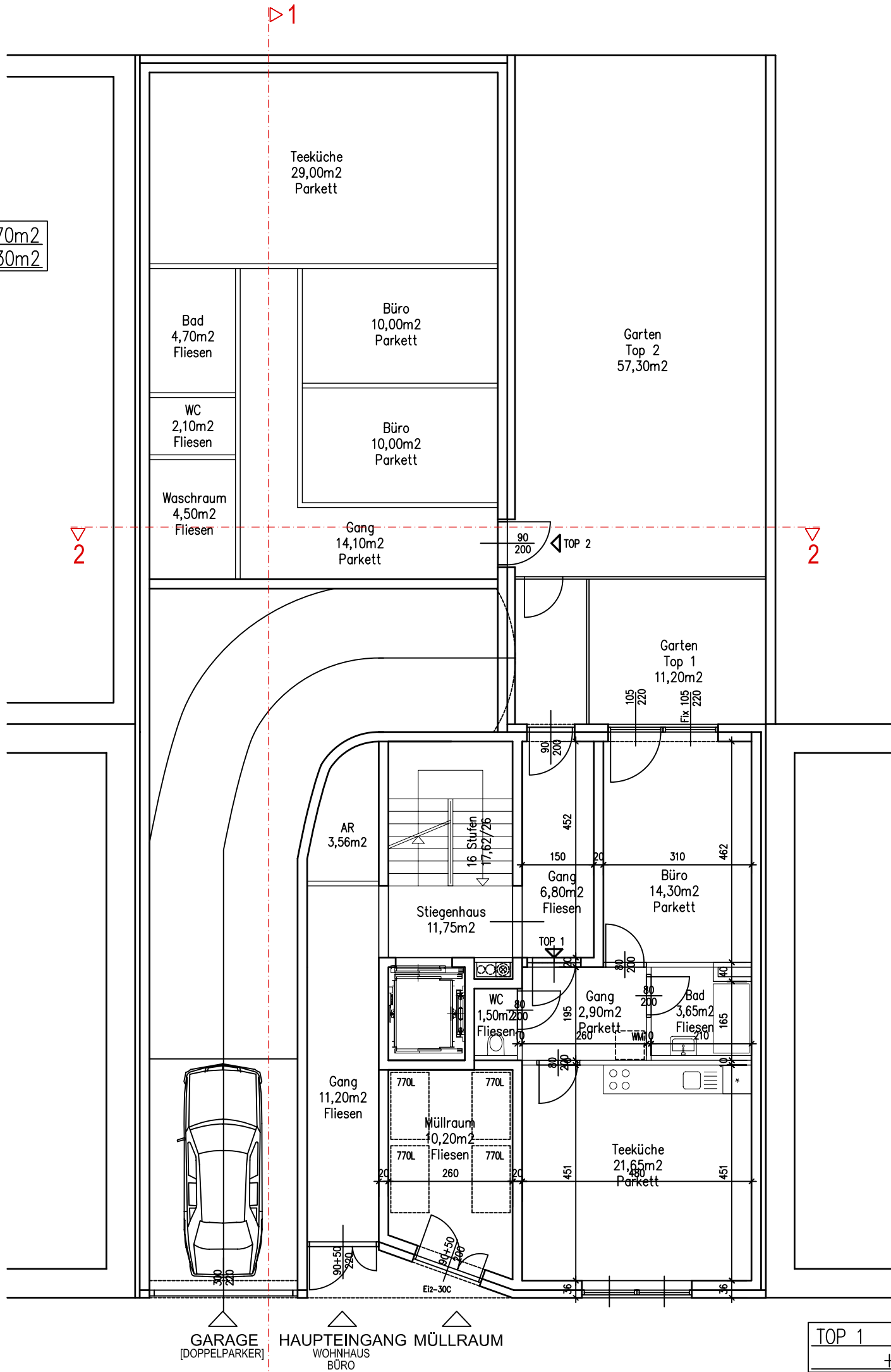
ARNETHGASSE 68, 1160 WIEN

ENTWURF

M 1:100

30.01.2017

TOP 2 74,70m²
+57,30m²



NNF EG - 118,70m²
VARIANTE - RAMPE

Erdgeschoss



ARCHITEKT DI M. WACHSMANN ZT

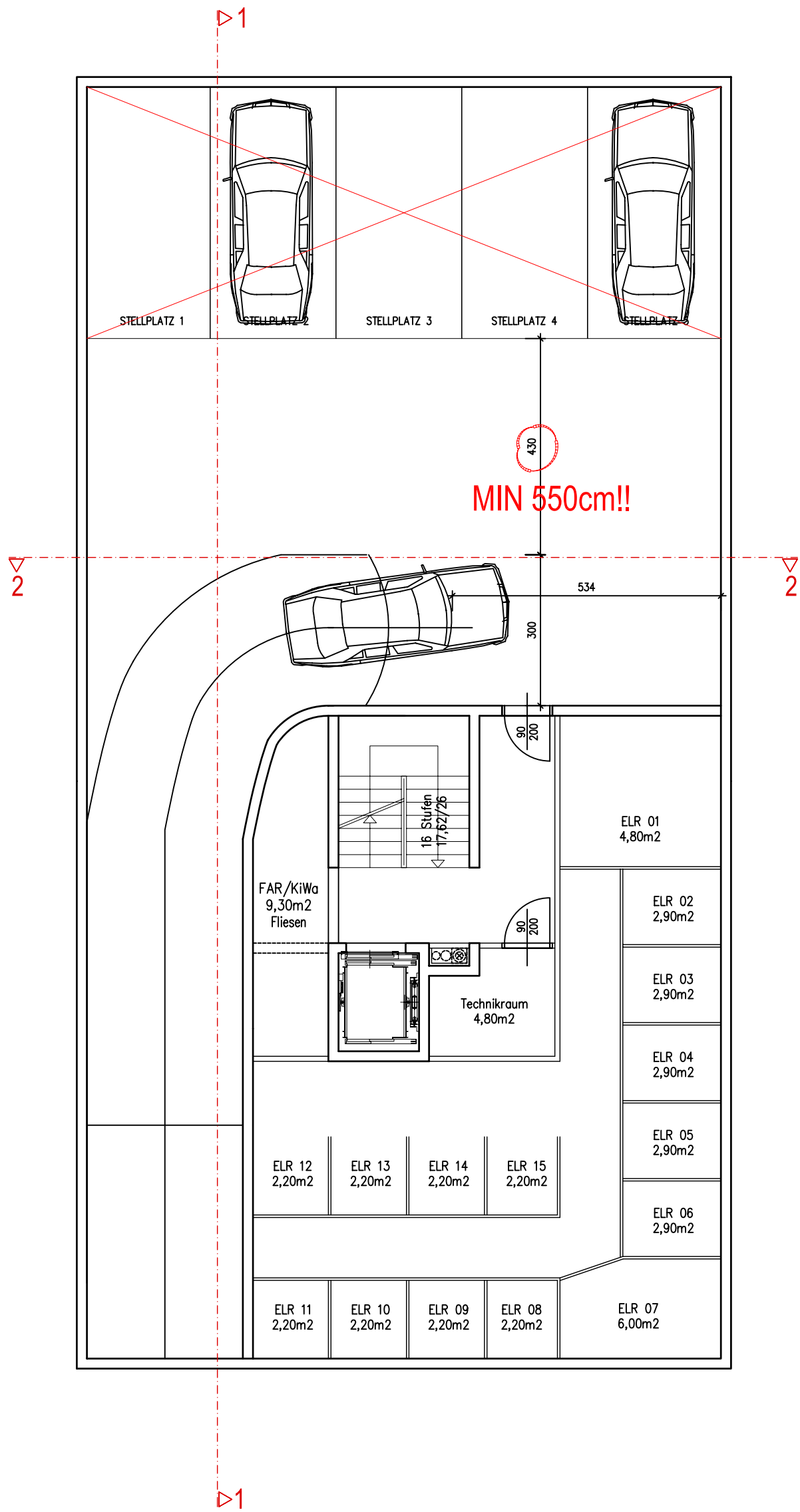
A-2380 Perchtoldsdorf 06641296131 m.wachsmann65@gmail.com
Lohnsteinstrasse 5 www.baumanagement-wachsmann.at
Staatlich befugter und beedeter Ziviltechniker

ARNETHGASSE 68, 1160 WIEN

ENTWURF

M 1:100

18.01.2017



VARIANTE - RAMPE + ERKER HOF

Kellergeschoss



ARCHITEKT DI M. WACHSMANN ZT

A-2380 Perchtoldsdorf 06641296131 m.wachsmann65@gmail.com
Lohnsteinstrasse 5 www.baumanagement-wachsmann.at
Staatlich befugter und beedeter Ziviltechniker

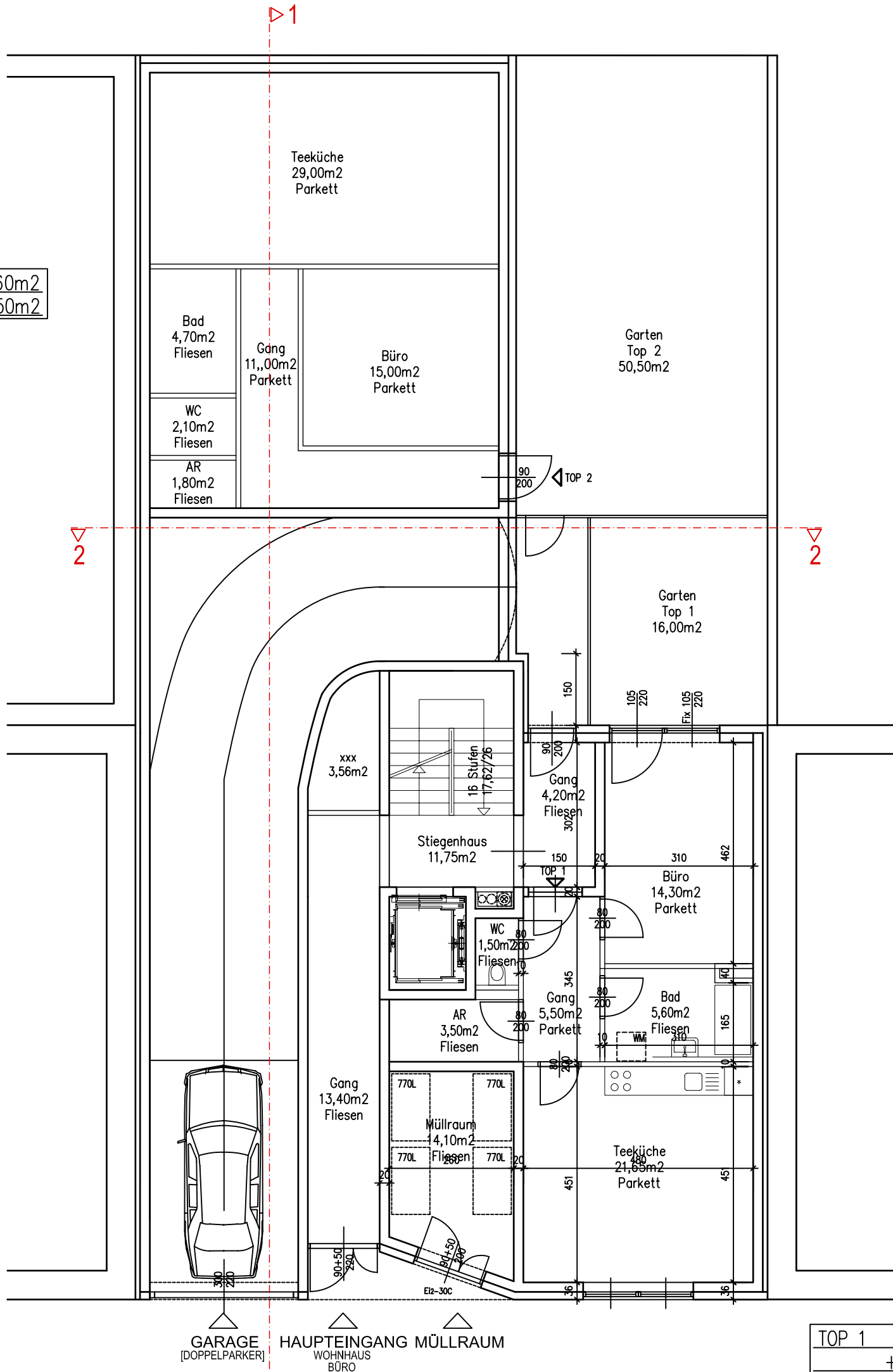
ARNETHGASSE 68, 1160 WIEN

ENTWURF

M 1:100

18.01.2017

TOP 2 63,60m²
+50,50m²



NNF EG - 115,65m²
VARIANTE - RAMPE + ERKER HOF

Erdgeschoss